

津波ハザードマップ16

Tsunami Hazard Map 16

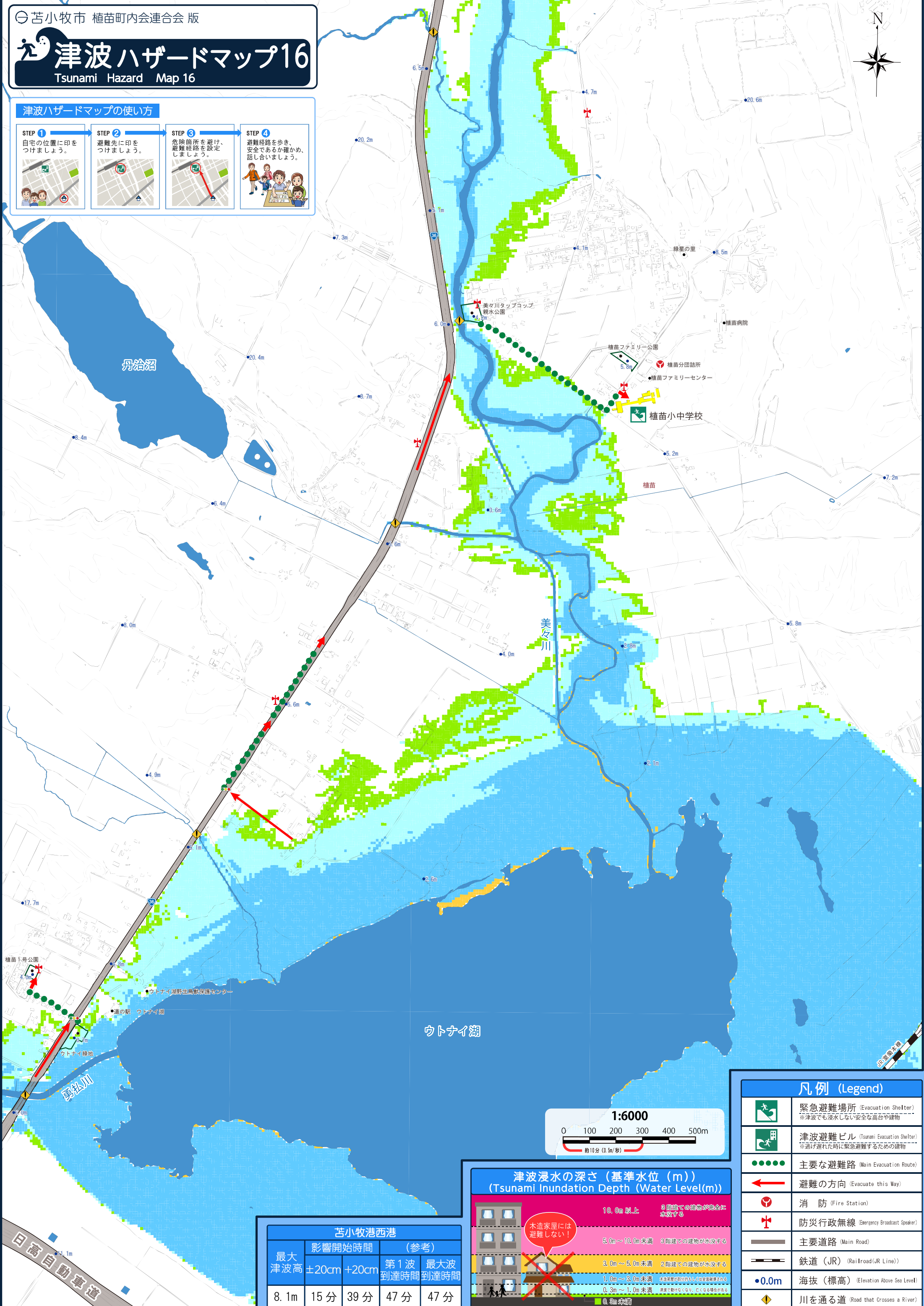
津波ハザードマップの使い方

STEP 1 自宅の位置に印をつけましょう。

STEP 2 避難先に印をつけましょう。

STEP 3 危険箇所を避け、避難経路を設定しましょう。

STEP 4 避難経路を歩き、安全であるか確かめ、話し合いましょう。



苫小牧港西港				
最大津波高	影響開始時間	(参考)		
	±20cm	+20cm	第1波到達時間	最大波到達時間
8.1m	15分	39分	47分	47分

津波浸水の深さ (基準水位 (m))

(Tsunami Inundation Depth (Water Level(m)))

- 10.0m 以上: 3階建ての建物が完全に浸没する
- 5.0m ~ 10.0m 未満: 3階建ての建物が水没する
- 3.0m ~ 5.0m 未満: 2階建ての建物が水没する
- 1.0m ~ 3.0m 未満: 木造家屋が部分的に(1/2)は水没する
- 0.3m ~ 1.0m 未満: 木造家屋が部分的に(1/3)は水没する
- 0.2m 未満: 浸水

木造家屋には避難しない!

凡例 (Legend)

	緊急避難場所 (Evacuation Shelter) ※津波でも浸水しない安全な高台や建物
	津波避難ビル (Tsunami Evacuation Shelter) ※逃げ遅れた時に緊急避難するための建物
	主要な避難路 (Main Evacuation Route)
	避難の方向 (Evacuate this Way)
	消防 (Fire Station)
	防災行政無線 (Emergency Broadcast Speaker)
	主要道路 (Main Road)
	鉄道 (JR) (Railroad (JR Line))
	0.0m 海拔 (標高) (Elevation Above Sea Level)
	川を通る道 (Road that Crosses a River)